



RELATÓRIO DE GESTÃO 2017 - 2018





SOLUÇÕES



REDE



REPRESENTAÇÃO



OPINIÃO



COMUNIDADE



EXPOSIÇÃO



GESTÃO

SOLUÇÕES

ACIF EM NÚMEROS



3.200
EMPRESAS
ASSOCIADAS



PARTICIPAÇÃO DE
RECEITAS OPERACIONAIS

67%
PARTICIPAÇÃO
PLANO DE SAÚDE

2%
OUTRAS
SOLUÇÕES

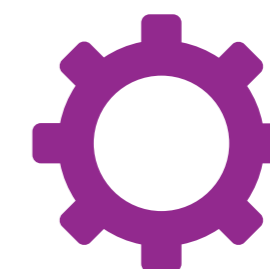
12%
MENSALIDADE

19%
OUTRAS
RECEITAS



USO DE SOLUÇÃO POR
ASSOCIADO (%)

82%
DOS ASSOCIADOS
USAM PELO MENOS
UMA SOLUÇÃO



25
NOVAS SOLUÇÕES

PROJETO DESTAQUE



A Câmara de Mediação e Arbitragem da ACIF – CMAA integra a estrutura organizacional da ACIF, possui gestão autônoma e independente.

A CMAA atua na solução extrajudicial de conflitos por meio da mediação e arbitragem e na difusão do processo de mudança da cultura do litígio no Brasil, provocando um ambiente favorável à negociação e solução de conflitos de forma célere e eficiente. Outro viés da Câmara é a constante divulgação dos métodos consensuais de solução de conflitos por meio de palestras, seminários, debates e cursos. Sua missão é que a sociedade civil, principalmente a classe empresária, tenham confiança na mediação e na arbitragem como solução e prevenção de litígios, e que a sua apropriada aplicação no País reduza, significativamente, a excessiva judicialização dos conflitos de interesses.

Em junho, a CMAA inaugurará suas novas instalações e novo conceito.



Câmara de Mediação
e Arbitragem ACIF

ACIF EM NÚMEROS



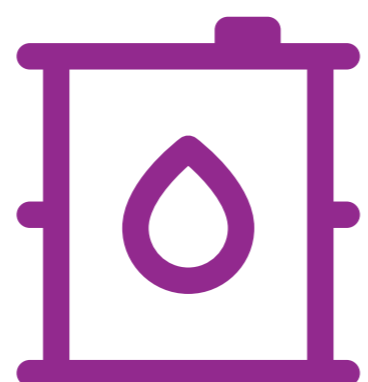
NOVIDADES DESTAQUE

CMAA

Capacitação do setor de mercado;

Novas Instalações;

Curso com CCI de Paris.



REÓLEO

263MIL LITROS DE ÓLEO COLETADOS

3MIL TONELADAS DE CO₂ EVITADAS

263BILHÕES
DE LITROS DE ÁGUA PRESERVADOS



CURSOS

57
CAPACITAÇÕES

310
HORAS

+ DE 700
PESSOAS
CAPACITADAS

REDE



PUXE

NÚCLEOS EMPRESARIAIS

Grupos de empresários com os mesmos objetivos, que se reúnem periodicamente, orientados por um consultor para discutirem seus problemas comuns e buscarem soluções conjuntas, promovendo o associativismo do setor e da economia.



235

AÇÕES
REALIZADAS
NO PRIMEIRO
ANO DE GESTÃO



7 NOVOS
NÚCLEOS

25 NÚCLEOS
NO TOTAL

28%

DE CRESCIMENTO
DOS NÚCLEOS



241 PARTICIPANTES
NOS NÚCLEOS

75 NOVOS
NUCLEADOS

31%

DE CRESCIMENTO
DOS NÚCLEADOS

NÚCLEOS EMPRESARIAIS



AÇÕES DESTAQUE

NÚCLEO CONTADORES

Tira dúvidas sobre IRPF

Atendimento à população sobre as atualizações de 2018 para a declaração do Imposto de Renda de Pessoa Física.

NÚCLEO TURISMO DE EXPERIÊNCIA

Criação de uma Revista

Divulgando o segmento e as empresas participantes do Núcleo.

NÚCLEO HOTÉIS DA PRAIA DOS INGLESES

1º Circuito da Tainha

Cada hotel ofereceu um prato, incentivando o turismo gastronômico que é uma forma de combater a sazonalidade.

NÚCLEO PAISAGISMO

Missão Empresarial

Missão Empresarial para o Instituto Inhotim ofereceu uma experiência sensorial única aos participantes do grupo.

NÚCLEO MULTISSETORIAL DA MULHER EMPRESÁRIA

Café com as vencedoras

Proporcionou aos participantes conhecerem os cases do Prêmio ACIF Mulheres que Fazem a Diferença, que servem de exemplo e inspiração para outras mulheres da cidade.

NÚCLEO ASSESSORIAS ESPORTIVAS

Corrida Chão da Cidade

Desenvolvida em parceria com a Prefeitura Municipal de Florianópolis, a ação fez parte do calendário de comemorações do aniversário de 345 anos da cidade. O percurso contemplou e reviveu os principais monumentos históricos da nossa cidade.

NÚCLEOS EMPRESARIAIS



AÇÕES DESTAQUE

NÚCLEO COSTA DA LAGOA

Cardápio em Braille

100% DOS RESTAURANTES PARTICIPANTES do Núcleo desenvolveram um cardápio com foco na inclusão social.

NÚCLEO MULTISSETORIAL DE JOVENS EMPREENDEDORES

Lançamento da 3ª edição do Projeto Mentoria

QUE JÁ ATENDEU 33 JOVENS EMPRESÁRIOS.

NÚCLEO CONDOMÍNIOS E PRESTADORES DE SERVIÇO

Realização de palestra

Tema: “Você sabe se o seu condomínio está em dia?”

PRESTIGIADO POR 25 PESSOAS.

NÚCLEO HOTÉIS DA REGIÃO CENTRAL DE FLORIANÓPOLIS

Projeto Shuttle de Verão

Aconteceu na temporada de 2017/2018 com a contratação de um serviço de transporte para levar os hóspedes até as praias.

NÚCLEO FOTÓGRAFOS DE RECÉM-NASCIDOS

Exposição

Realização da exposição fotográfica Perfeito Amor no Beiramar Shopping.

NÚCLEO ESCUNAS DE CANASVIEIRAS

Promoção de Dia das Crianças

Gerou um **AUMENTO DE 20%** no número de passageiros em relação ao mesmo período de 2016.

NÚCLEOS EMPRESARIAIS



AÇÕES DESTAQUE

NÚCLEO HOSTELS

Envio à Câmara Municipal a solicitação de criação de um projeto de Lei Complementar

Para a inclusão da categoria “hostels” dentre os meios de hospedagem existentes em Florianópolis, fazendo com que o segmento seja reconhecido por lei. O projeto foi encaminhado para votação dos vereadores do município.

CONSELHO DE NÚCLEOS

Feira

Participação de 6 núcleos, relacionados ao turismo na Feira Encatho & Exprotel em 2017.

NÚCLEO GESTÃO DE PESSOAS

Ação Social

Realizada com os jovens aprendiz da IDES trabalhando questões importantes sobre o início da vida profissional.

REGIONAIS

As Regionais da ACIF são postos avançados da matriz, com os mesmos serviços e objetivos gerais, porém com foco local.

A ACIF tem atualmente 6 regionais

Regional Canasvieiras, Centro, Continental, Ingleses, Lagoa e Sul. Tem como objetivo potencializar a aproximação com o associado.

39

**AÇÕES
REALIZADAS
NO PRIMEIRO
ANO DE GESTÃO**

40

**VOLUNTÁRIOS
ENVOLVIDOS
COM AS
REGIONAIS**

+ DE 2.430

HORAS VOLUNTÁRIAS

2.300

**PESSOAS
ENVOLVIDAS
NAS AÇÕES DAS
REGIONAIS**

REESTRUTURAÇÃO DA ÁREA

- Análise do cenário atual;
- Reestruturação do setor;
- Formação equipe/cultura;
- Desenho de metodologia;
- Padronização de processos;
- Indicadores e metas.

REGIONAIS



AÇÕES DESTAQUE

REGIONAL CANASVIEIRAS

Evento em comemoração ao aniversário de 20 anos da Regional

PARTICIPARAM MAIS DE 140 PESSOAS.

REGIONAL CENTRO

Sábado Vidal Cultural

Evento gastronômico, artístico e cultural na tradicional Rua Vidal Ramos no centro de Florianópolis.

MAIS DE 400 PESSOAS PASSARAM PELO LOCAL.

REGIONAL CONTINENTAL

Coquetel de Negócios

Sediado na Regional com o objetivo de promover o networking entre os participantes, com a apresentação do case da empresária Gabriela Faraco.

MAIS DE 15 SEGMENTOS IMPACTADOS.

REGIONAL INGLESES

Saúde nos Ingleses

Em parceria com a UNISUL, a ação foi realizada na sede da Regional e priorizou exames de colesterol, triglicerídeos, glicemia e avaliação física, com o objetivo de desenvolver estratégias para a melhoria da qualidade de vida da população do bairro.

PARTICIPARAM MAIS DE 50 PESSOAS.

REGIONAL LAGOA

Natal Viva a Lagoa

Ação de Natal Visando a aproximação com a comunidade e a parceria com entidades locais. A ação contou com decoração das fachadas de prédios comerciais, além de apresentações de corais da região, banda de chorinho, dança e teatro.

MAIS DE 500 PESSOAS PASSARAM NO LOCAL.

REGIONAL SUL

Dia do Associado

Para celebrar os 10 anos da Regional, a ACIF preparou um dia inteiro de atividades. A programação contou com Café de Boas-Vindas aos Novos Associados, Apresentação do Floripa Airport, palestras e workshops.

PARTICIPARAM DAS ATIVIDADES MAIS DE 300 PESSOAS.

REGIONAIS

REVITALIZAÇÃO DA IDENTIDADE VISUAL DAS REGIONAIS



REGIONAL CONTINENTAL

Rua Fúlvio Aducci, 1214
Loja 3 - Estreito



REGIONAL SUL

Integrada ao espaço Multi Open Shopping + Office
Rodovia Antônio Luiz Moura Gonzaga, 3339
Anexo ao Impact Hub - Bloco B, Sala 101
Rio Tavares



REGIONAL INGLESSES

Em fase de revitalização

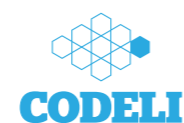
REPRESENTAÇÃO / OPINIÃO

CONSELHOS



CDRs

CONSELHOS DE DESENVOLVIMENTO REGIONAIS



- A ACIF realizou um vídeo institucional para os CDRs e a padronização de todos os materiais gráficos.
- Os 5 CDRs (CODENI, CODECON, CODECEN, CODELI e CODESUL), obtiveram números bastante expressivos, algo nunca antes alcançado em Florianópolis, através da união da sociedade civil.
- Lançamento do Site oficial dos CDRs em maio de 2018.



156

REUNIÕES DOS
CONSELHOS

+ DE
2.900
PRESENCAS

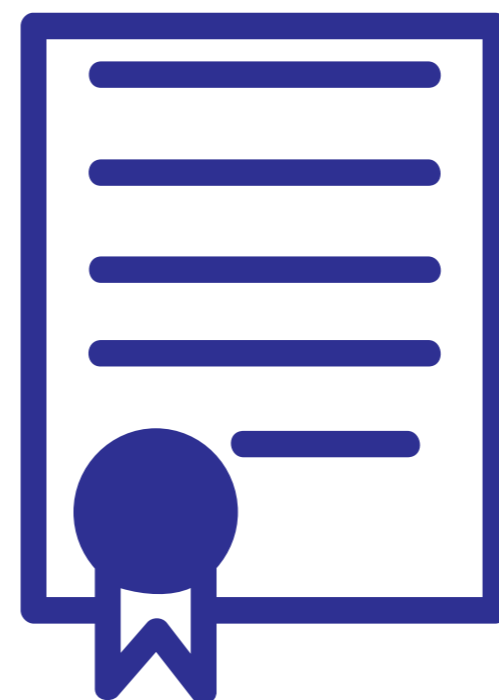


101

NOVAS
ENTIDADES
ASSOCIADAS

FRENTE PARLAMENTAR

A frente vem exercendo um papel importante na análise dos projetos de lei que impactam de forma onerosa e controversa no desenvolvimento econômico da cidade.



468

**PROJETOS DE LEI
APRESENTADOS PARA
ANÁLISE E POSICIONAMENTO
DA ENTIDADE PELA FRENTE
PARLAMENTAR EM 2017**

73

**PROJETOS
APROVADOS**

98

**PROJETOS
ARQUIVADOS**

297

**PROJETOS
TRAMITANDO**

1

**POSICIONAMENTO
FAVORÁVEL**

2

**POSICIONAMENTOS
CONTRÁRIOS**

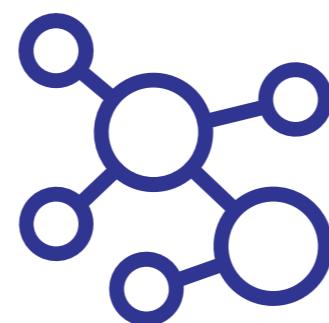
2

**AGUARDANDO
DELIGÊNCIA**

ASSUNTOS INTERNACIONAIS



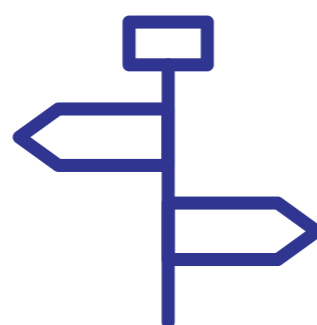
Assinatura do termo de convênio com a Ponta Delgada - Portugal



Lançamento do Floripa Business Hub



2 missões internacionais para os EUA



Parceria com a BACCF: realização do Road Show 2018 - Como Ingressar Mercado Norte-Americano:

54 PARTICIPANTES E 4 PALESTRANTES



Recepção da comitiva da Suíça



Recepção da comitiva da Alemanha em parceria com a FACISC

COMUNIDADE

PROGRAMA REÓLEO

RECICLAR É EDUCAR

O programa ReÓleo visa conscientizar através das palestras “Reciclar é Educar” a população da grande Florianópolis sobre a reciclagem consciente do óleo de cozinha como uma das mais importantes formas de preservar o meio ambiente.

5.106
PESSOAS CAPACITADAS

65 PALESTRAS
REALIZADAS



GINCANA REÓLEO

A Diretoria de Sustentabilidade promove anualmente a “Gincana do ReÓleo”. A ação incentiva a coleta de óleo de cozinha entre escolas públicas e particulares de Florianópolis, propiciando aos alunos conscientização ambiental.

32
ESCOLAS
PARTICIPANTES

12MIL
CRIANÇAS
ENVOLVIDAS

11.110
LITROS DE ÓLEO
ARRECADADO

SEMINÁRIO VIVER SUSTENTÁVEL



241
PESSOAS
ENVOLVIDAS

O Seminário Viver Sustentável reúne estudantes, professores, empresários e instituições para trocar ideias e experiências. Seu intuito é promover uma consciência crítica que eleve a motivação para a prática de medidas sustentáveis para Florianópolis.



JUNIOR ACHIEVEMENT



A Junior Achievement visa inspirar e preparar crianças e jovens, por meio do incentivo ao empreendedorismo no desenvolvimento de cidadãos para que possam contribuir positivamente para o desenvolvimento sustentável do Brasil.



EM 2017 A ACIF FIRMOU A PARCERIA COM A JUNIOR ACHIEVEMENT, COM A REALIZAÇÃO DA PRIMEIRA CAPACITAÇÃO DE VOLUNTÁRIOS E CRIANÇAS.

PAP - PROGRAMA DE APOIO A PROJETOS



O PAP - Programa de Apoio a Projetos, ocorre por meio de um edital anual, que seleciona e apoia projetos sociais com o objetivo de promover o bem estar e o desenvolvimento social e econômico da cidade, tornando a capital um lugar cada vez melhor para viver e trabalhar, estimulando boas práticas e fortalecendo o lado social do empreendedorismo.

R\$70MIL
INVESTIDOS EM PROJETOS
SENDO R\$20MIL CAPTADO
POR PATROCÍNIO

67 **PROJETOS**
INSCRITOS

PROJETOS CONTEMPLADOS

ECOPRANCHA

IDES (Irmandade do Divino Espírito Santo)

FAZENDO MINHA HISTÓRIA

ASPI (Ação Social Paroquial de Ingleses)

FELICIDADES FELIZ FLORESTAS

Instituto Çarakura

JOGOS PARADESPORTIVO AFLODEF/ACIF

AFLODEF (Associação Florianopolitana de Deficientes Físicos)

ORATÓRIA NAS ESCOLAS: O QUE É TER SUCESSO NA VIDA

JCI Florianópolis (Junior Chamber Internacional)

EXPOSIÇÃO

EVENTOS



45
EVENTOS



+ DE **500**
PARTICIPANTES
NO ANIVERSÁRIO
ACIF - 102 ANOS

TEMA DO EVENTO
“VALORIZAR O
QUE É DAQUI”,
NA UFSC.



450
PARTICIPANTES
FESTACIF
NA CASA ALAMEDA ROSA

FESTACIF: PRÊMIO
VENCER ENTREGUE PARA
O NÚCLEO SETORIAL DE
PAISAGISMO.

REPRESENTATIVIDADE
EM OUTROS EVENTOS

10

14

EVENTOS DOS
NÚCLEOS

MARKETING, COMUNICAÇÃO E MÍDIAS DIGITAIS



IMPRENSA

Divulgação ao público externo das ações de representatividade e integração empresarial da ACIF por meio de veículos de comunicação, entrevistas reportagens e artigos.

770

INSERÇÕES NA MÍDIA



MÍDIA ONLINE

As mídias online permitem que a entidade engaje, crie um vínculo com seu público e comunique bandeiras representadas, projetos, soluções oferecidas, eventos e artigos de interesse do empresariado.

27.680

**SEGUIDORES EM
REDES SOCIAIS**

CRESCIMENTO DE 54%

171

**ARTIGOS
PUBLICADOS**

243.941

VISITAS ONLINE

32

**INFORMATIVOS
ENVIADOS**

MARKETING, COMUNICAÇÃO E MÍDIAS DIGITAIS

CAMPANHA INSTITUCIONAL

Campanha de valorização do empresário, mais do que produtos e serviços, o empresário constrói inovação, sustentabilidade, qualidade de vida e oportunidades. Reconhecer o empresário é reconhecer o desenvolvimento, a renda, o emprego e a própria população.

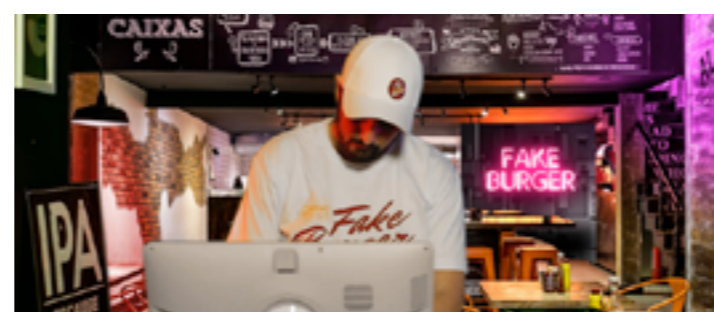
Onde tem
empresário
#temgente

**16 ENTIDADES ADERIRAM
A CAMPANHA**



CONTA MAIS
AÇÃO COM 5 VÍDEOS

142MIL
VISUALIZAÇÕES



FAKEBURGUER

30.200
VISUALIZAÇÕES



**VÍDEO
INSTITUCIONAL**

28.500
VISUALIZAÇÕES

MARKETING, COMUNICAÇÃO E MÍDIAS DIGITAIS



PRÊMIO DE JORNALISMO

O prêmio de jornalismo tem como objetivo incentivar a produção de conteúdos de interesse da comunidade e do empresariado da Capital, além de estreitar a relação com a imprensa.

22
PARTICIPANTES

42
TRABALHOS
INSCRITOS

7º Prêmio ACIF de Jornalismo

A informação que estimula o desenvolvimento.

Tema
Empreendedorismo em Florianópolis

Inscrição
15.05 a 09.10

Premiação
08.11

Premiação

- 6mil reais**
Vencedor especial do JMJ
- 4mil reais**
Vencedor de cada categoria

Categorias

- Rádijornalismo
- Telejornalismo
- Journal Ingresso
- Web Jornalismo
- Fotjornalismo

48 3084.9420 • acif.org.br

Apoio

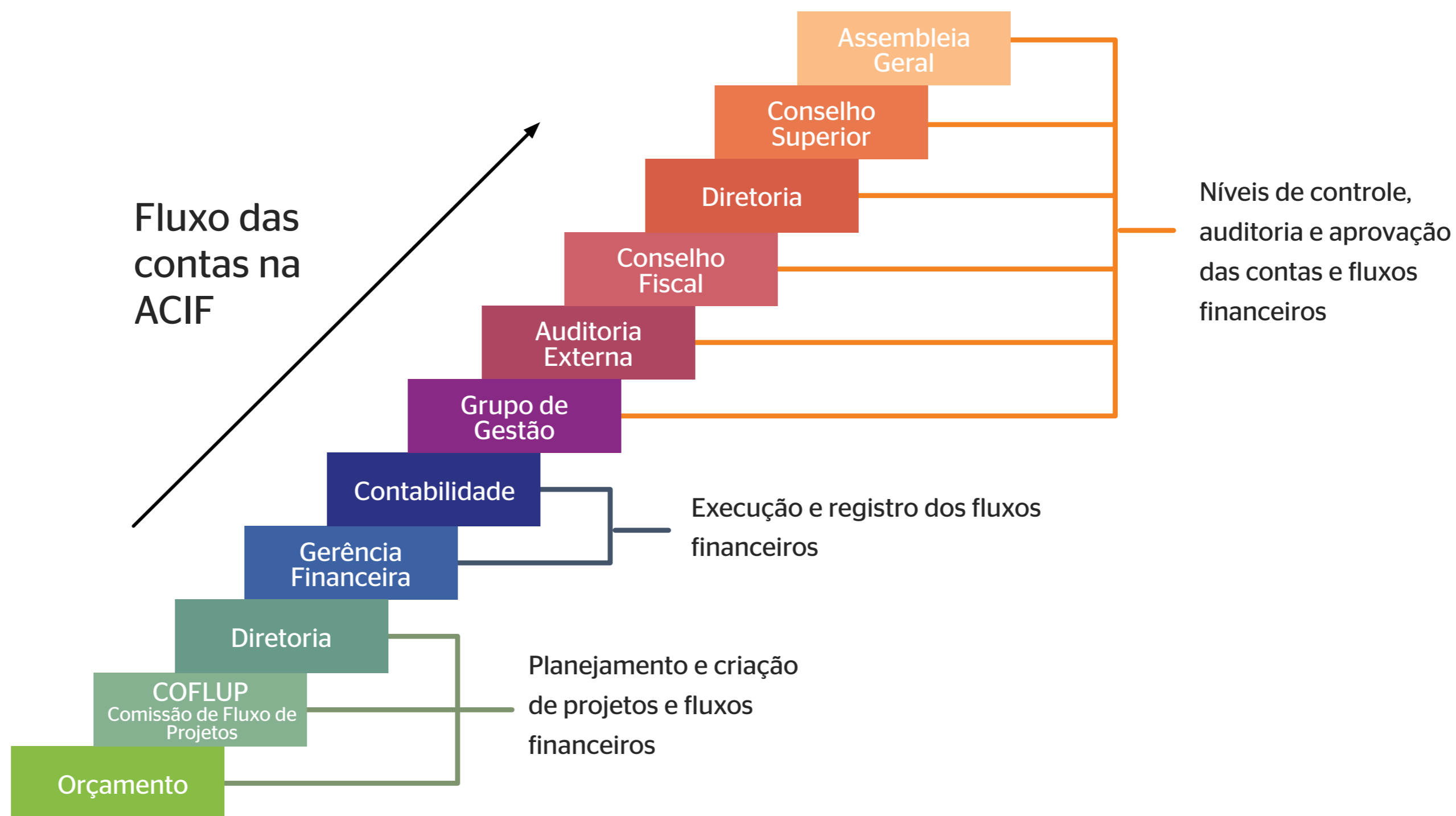
IMPRESA

Prêmio ACIF de Jornalismo 2017

GESTÃO



FLUXO DE CONTAS



MODELO DE ATUAÇÃO



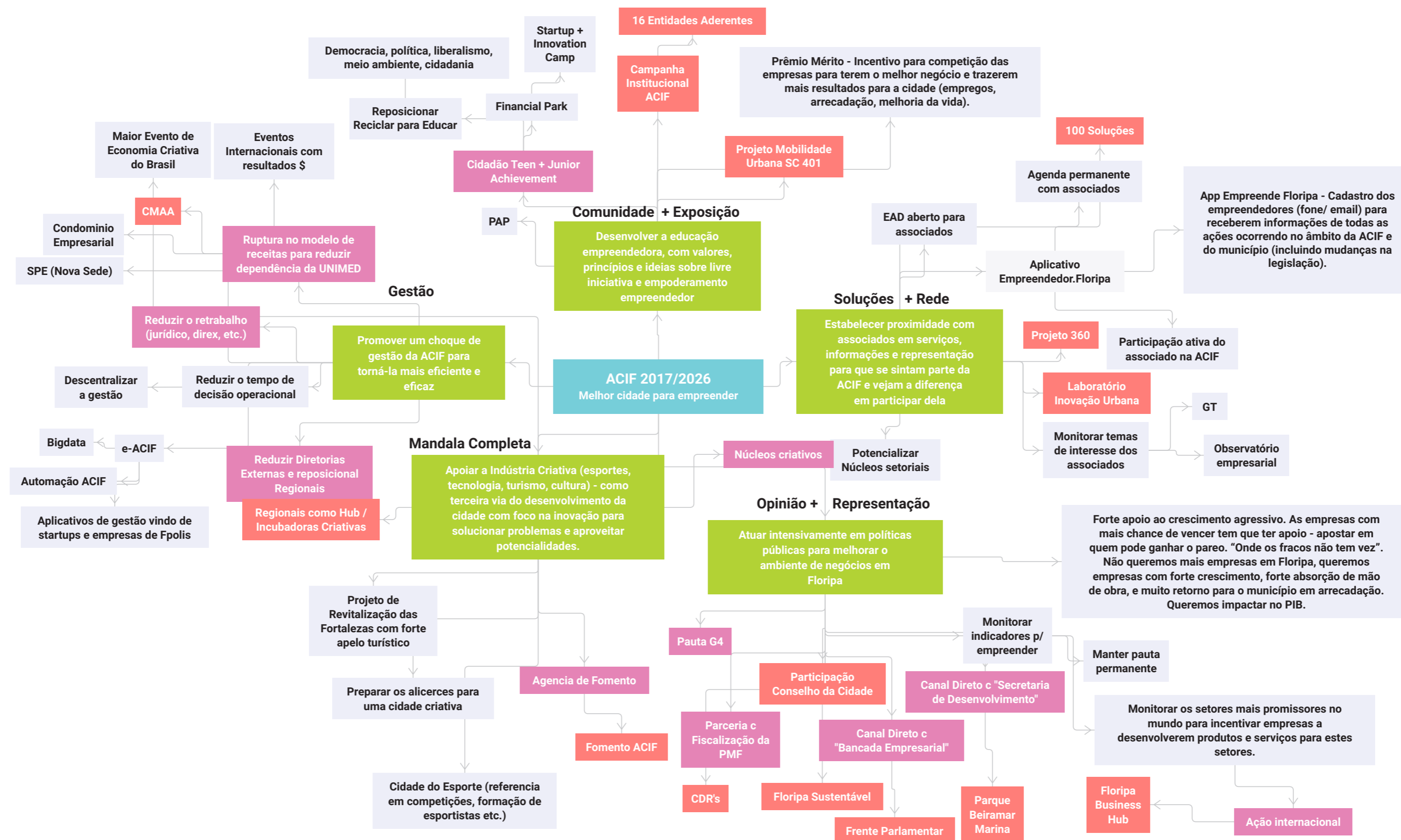
EIXOS PLANEJAMENTO ESTRATÉGICO

Os eixos estratégicos são uma representação das estratégias da diretoria que norteiam as suas ações de acordo com os objetivos e metas da organização.



EIXOS PLANEJAMENTO ESTRATÉGICO

GESTÃO



INOVAÇÕES DA GESTÃO E MELHORIAS



ESCRITÓRIO DE PROJETOS

O Escritório de Projetos serve como gerenciador dos projetos da Entidade. Dentre suas funções busca padronizar, organizar, documentar e acompanhar os status dos projetos para tomada de decisões, bem como captação de recursos para a Entidade.



APLICATIVO DA DIRETORIA EXECUTIVA ACIF

O Aplicativo da Diretoria Executiva foi desenvolvido para facilitar o dia a dia de trabalho dos(as) diretores(as) voluntários(as) da Entidade.

NESTE APLICATIVO CONSTAM INFORMAÇÕES COMO:

PAUTAS DAS REUNIÕES SEMANAIS;

ATAS;

ESTATUTO SOCIAL;

MANUAL DA ORGANIZAÇÃO; PLANILHA DE PLANEJAMENTO;

MINDMAP E OS CONTATOS DA GESTÃO 2017/2019.



HORAS VOLUNTÁRIAS

Os diretores da ACIF atuam na Entidade de forma voluntária, e para tal seguimos padrões da legislação que tratam da contabilização para Entidades sem fins lucrativos.

5.159

HORAS DE DEDICAÇÃO
QUE CORRESPONDEM A

970MIL

R\$220,00/HORA

INOVAÇÕES DA GESTÃO E MELHORIAS



**NOVOS
CANAIS DE
ATENDIMENTO**

Whatsapp, Chat e Skype.

**QUANTIDADE DE
ATENDIMENTOS**

+ DE 1.200

53.527 TOTAL DE
ATENDIMENTOS



**SESSÃO DE
NEGÓCIOS**

4 SESSÕES DE
NEGÓCIOS

154 PARTICIPANTES



**CAFÉ DE
BOAS-VINDAS**

2 CAFÉS DE
BOAS VINDAS

136 PARTICIPANTES

INOVAÇÕES DA GESTÃO E MELHORIAS

ALGUMAS AÇÕES DE ENDOMARKETING



CONFRATERNIZAÇÃO
FINAL DO ANO



AÇÃO DE PÁSCOA



GINCANA
INTEGRACIF



FESTA JUNINA



INTEGRACIF

4.445

ITENS DIVIDIDOS ENTRE:
CASA LAR LUZ DO CAMINHO
12 CRIANÇAS

ASILO IRMÃO JOAQUIM
30 IDOSOS

*(Alimentos, materiais
de higiene, limpeza e
escritório).*

ATIVIDADES
REALIZADAS PELOS
COLABORADORES

**DOAÇÃO DE
SANGUE**

**REUNIÃO DE
INTEGRAÇÃO**

RIFAS
732

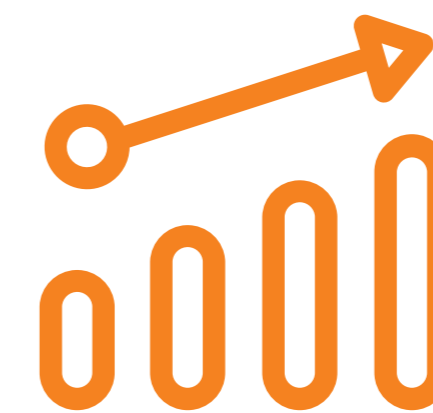
DESEMPENHO

RECEITAS E DESPESAS



INDICADOR RECEITA/
COLABORADOR

R\$ **75MIL**
MÊS POR COLABORADOR



CRESCIMENTO DE

10%



ACIF

Associação Comercial
e Industrial de Florianópolis

